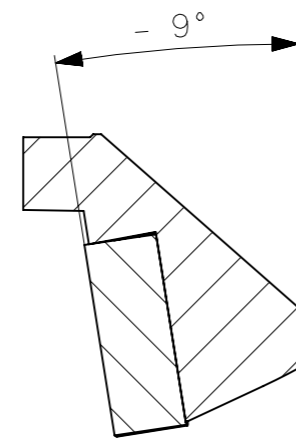
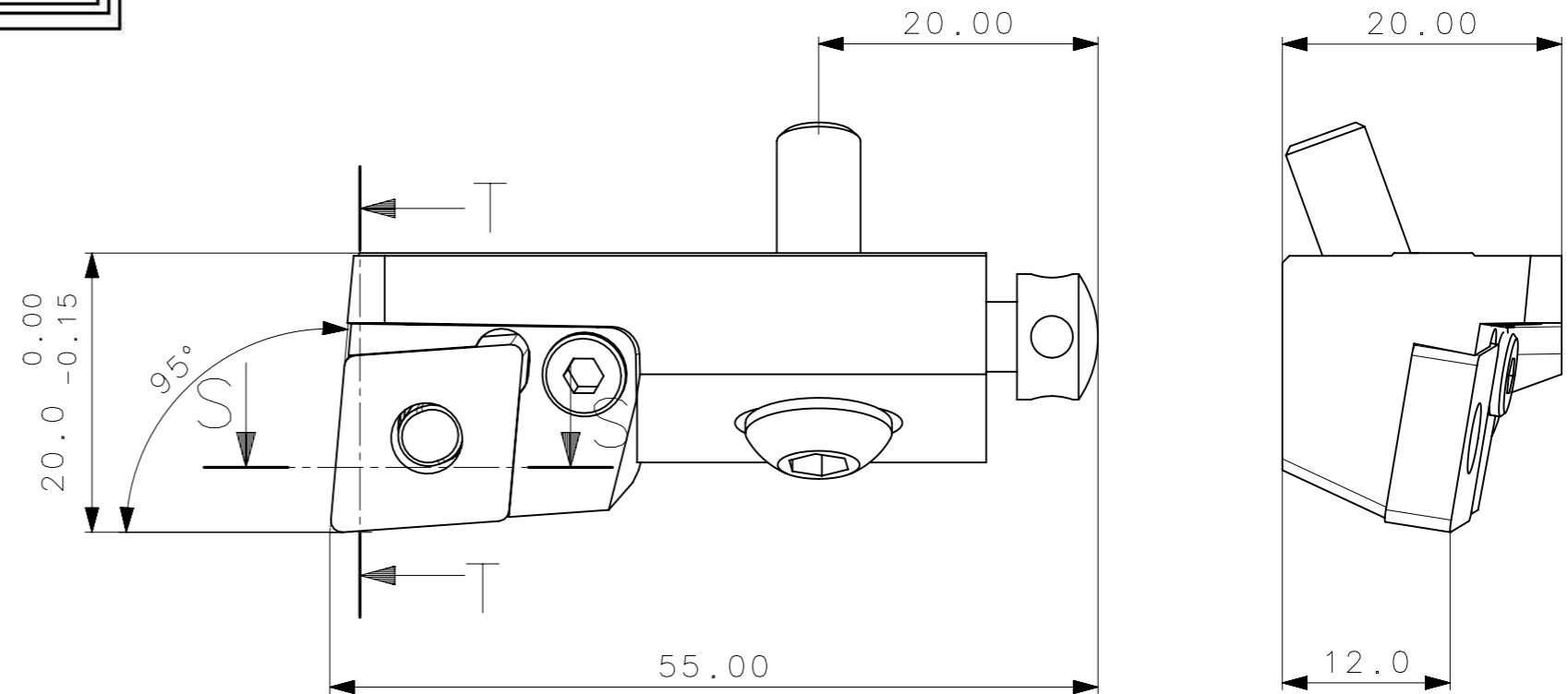
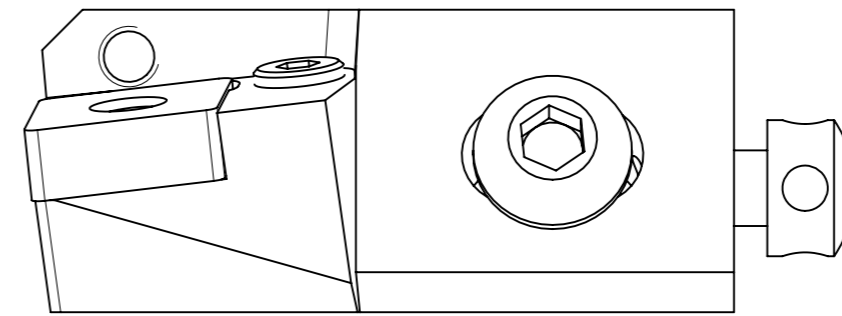


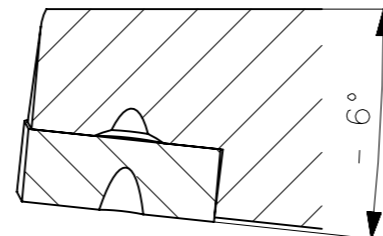
| | | | | |
|-------|---------------|------|-------|--------|
| RevNo | Revisao - Era | Data | Proj. | Aprov. |
| | | | | |

CediFER
 -SAE 4140
 -TEMPERAR E REVENIR :
 42-44HrC
 -TRATAM. SUPERFICIAL :
 OXIDAR PRETO.

CediFER
CÓPIA CONTROLADA
NOME: _____
VISTO: _____
DATA: ____/____/____

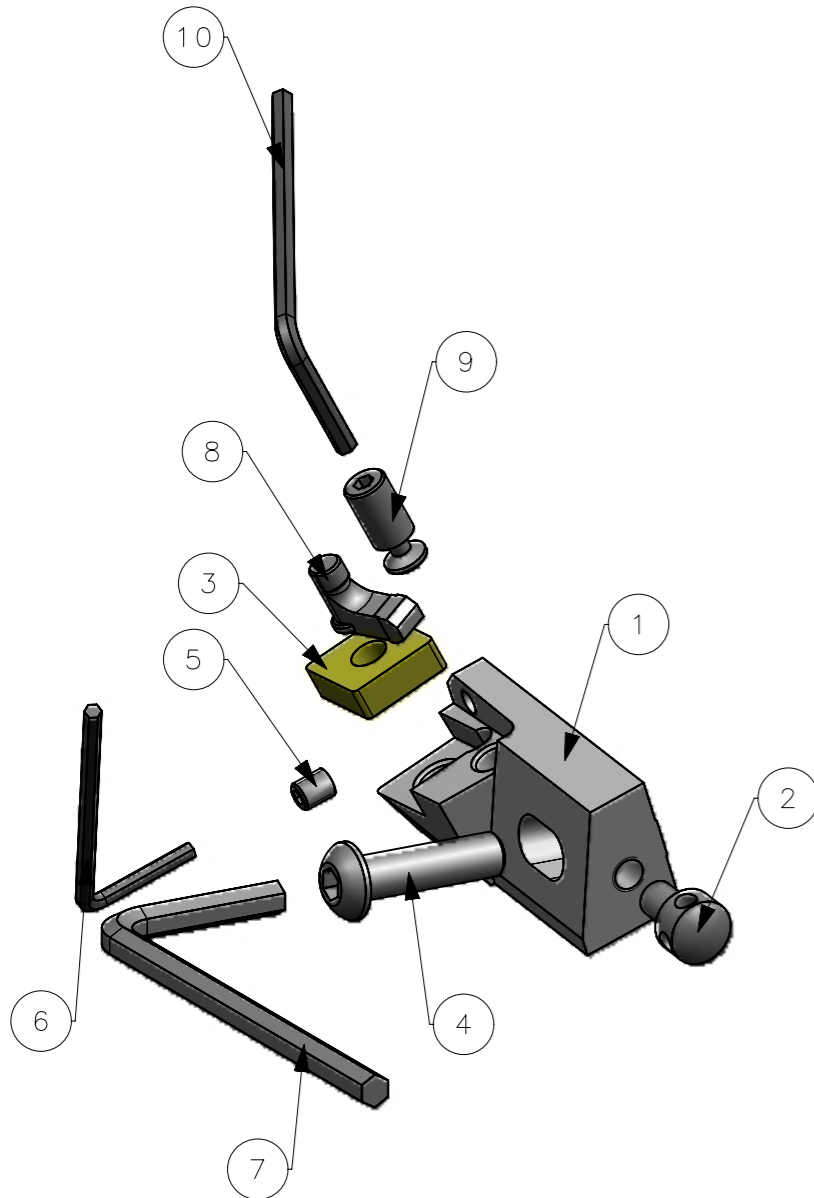


SECTION T-T



SECTION S-S

A3



| Item | Quant. | Descrição | Material | Obs |
|------|--------|-------------------------------------|----------|-----|
| 10 | 1 | CHAVE_ALLEN_2.5MM_PCLNR12CA12 | - | |
| 9 | 1 | PARAF_ALAVANCA_4383832M_PCLNR12CA12 | - | |
| 8 | 1 | ALAVANCA_43838411_PCLNR12CA12 | - | |
| 7 | 1 | CHAVE_ALLEN_4MM_PCLNR12CA12 | - | |
| 6 | 1 | CHAVE_ALLEN_1.98MM_PCLNR12CA12 | - | |
| 5 | 1 | PARAFUSO_438_3_820_PCLNR12CA12 | - | |
| 4 | 1 | PARAFUSO_434_9_824_PCLNR12CA12 | - | |
| 3 | 1 | INSERTO_CNMG120408_PCLNR12CA12 | - | |
| 2 | 1 | PARAFUSO_438_3_824_PCLNR12CA12 | - | |
| 1 | 1 | CORPO | SAE 4140 | |

| ACABAMENTO DE SUPERFÍCIES | |
|---------------------------|----------|
| DIN 1302 | DIN 3141 |
| Rz1 | ▲▲▲▲ |
| Rz4 | ▲▲▲ |
| Rz16 | ▲▲ |
| Rz63 | ▲ |
| M.Bruto | |

| | |
|------------------------------|--|
| Obs: Quebrar cantos vivos | Obs: desenho exclusivo CediFer, não pode ser reproduzido ou entregue a terceiros sem prévia autorização. |
| Ref. do cliente(Produto): | - |
| Ref. do cliente(ferramenta): | - |
| Substitui: | - |
| Material | Cliente: |

| | | | | |
|----------------|--------------|----------------------------|----------------|---------------------------------|
| CediFER | ABNT NB-8 | Data: 08/08/13 | Nome: PEDRO | Título : CAPSULA STD. |
| | Desenhado: | 08/08/13 | PEDRO | |
| | Verificado: | 08/08/13 | PEDRO | |
| | Aprovado: | 08/08/13 | RENATO | |
| Escala: 2:1 | Folha: 1 - 3 | Des. N. : D_PCLNR12CA12 | Formato: A3 | |

| SÍMBOLOS GEOMÉTRICOS | | | | | |
|----------------------|----------------|----------------------|------------------|------------------|------------------------|
| ⊕ Posição Real | ≡ Simetria | ⊥ Perpendicularidade | ○ Cilindricidade | ○ Circularidade | ⌒ Perfil de Superfície |
| ⊙ Concentricidade | // Paralelismo | ∠ Angularidade | □ Planicidade | — Retilnearidade | ⌒ Perfil de Uma Linha |
| | | | | | ↗ Batimento |
| | | | | | ↗ Batimento Total |